



Ameba Infeed



Ameba DSP

Media Guide

2019年4～6月

INDEX

- 03 About Ameba
- 05 AmebaInFeed の5つの特長
- 13 Ameba InFeed Basic
- 15 Ameba InFeed Video
- 17 APPENDIX



About Ameba

会員数6,200万人の方に利用いただいている国内最大級のブログサービスです。

現在20,000人以上の有名人・タレントがブログを開設しており、最新のエンタメ情報から、恋愛、料理、ファッションなど、幅広いカテゴリの最新情報をお届けします。



User profile

スマートフォンからの月間閲覧者数は約2,800万人。
20代～40代を中心に幅広いユーザーの方に利用いただいています。

会員数



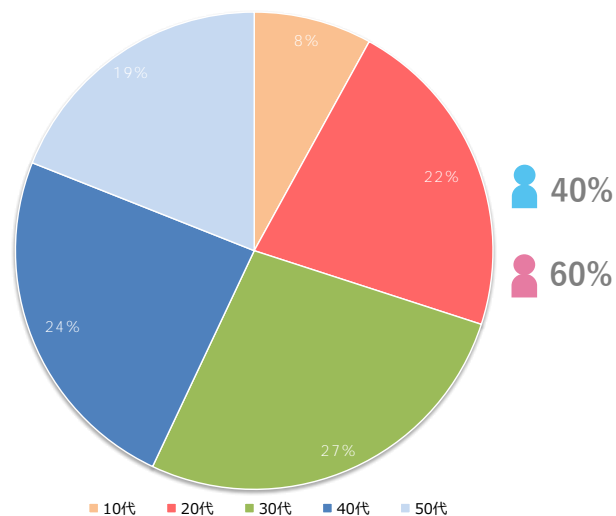
※2018年8月時点

SP月間閲覧者数



※2019年1月MobileNetView調べ

ユーザー属性



※2018年1月媒体調べ

Ameba InFeed 5つの特長

1

Ameba関連メディアの豊富な広告在庫と
外部メディアへのリーチ

2

入札価格の自動最適化機能

3

AmebaDMP活用によるターゲティング機能の充実

4

多様な動画配信フォーマットによる訴求

5

ブランドセーフティへの取り組み

1

Ameba関連メディアの豊富な広告在庫と
外部メディアへのリーチ

国内最大級のブログサービス「Ameba」をはじめとしたAmeba関連メディアの豊富な優良広告在庫にて広告を配信いたします。
また提携するSSP様経由で外部メディアに配信することで、より多くのユーザーにアプローチが可能です。



※2018年11月時点の配信候補メディアの一部抜粋となります。

※配信先のメディアは予告なく変更する可能性がある旨、予めご了承ください。

※配信面について制限がある場合は、必ず配信前に弊社担当者までご連絡ください。ご連絡いただけない場合、弊社では責任を負いかねますので、予めご了承ください。

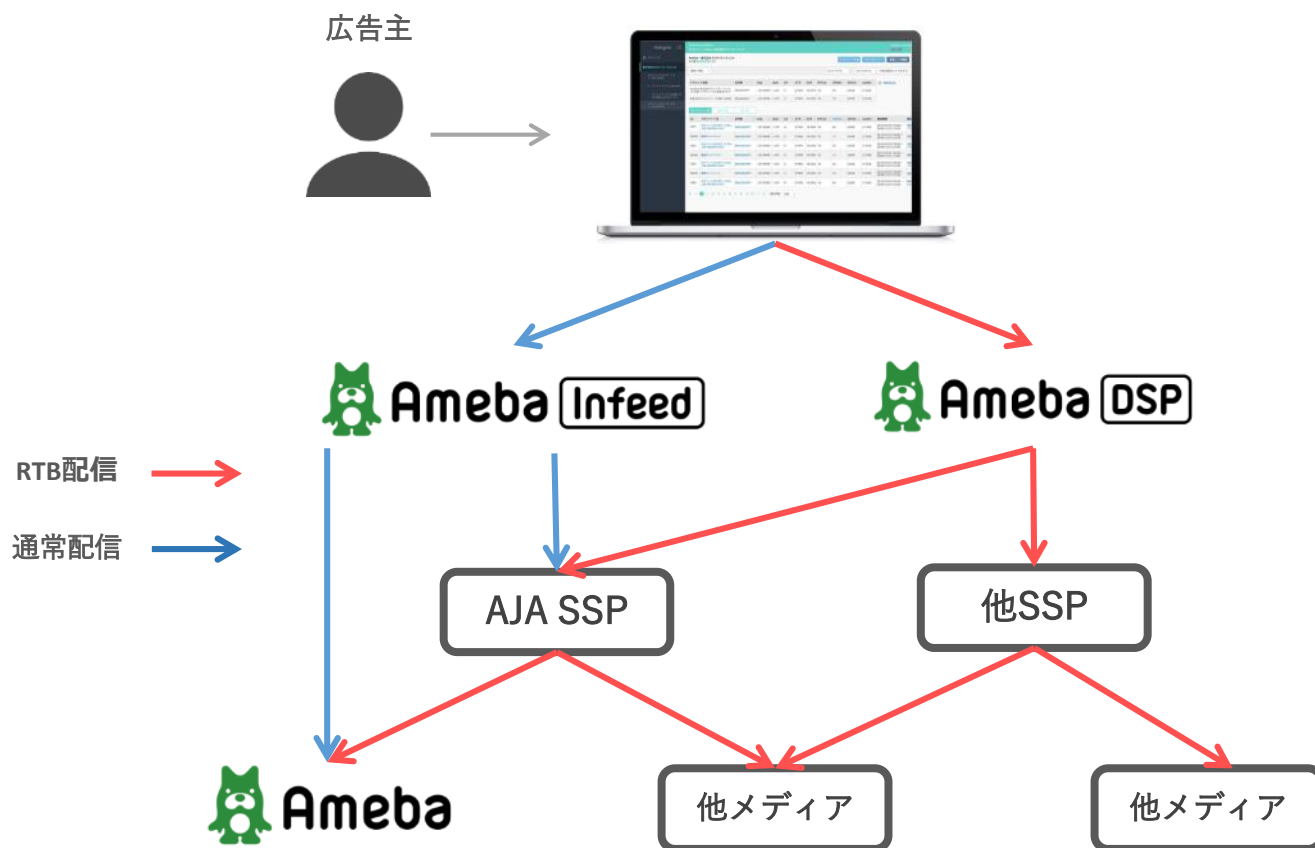
1

Ameba関連メディアの豊富な広告在庫と 他メディアへのリーチ

AmebaDSPのリリースにより、RTB市場への入札が可能に。

Amebaのデータを活用しAmeba・他メディアに配信することで、高い精度で配信量を増やせるようになりました。

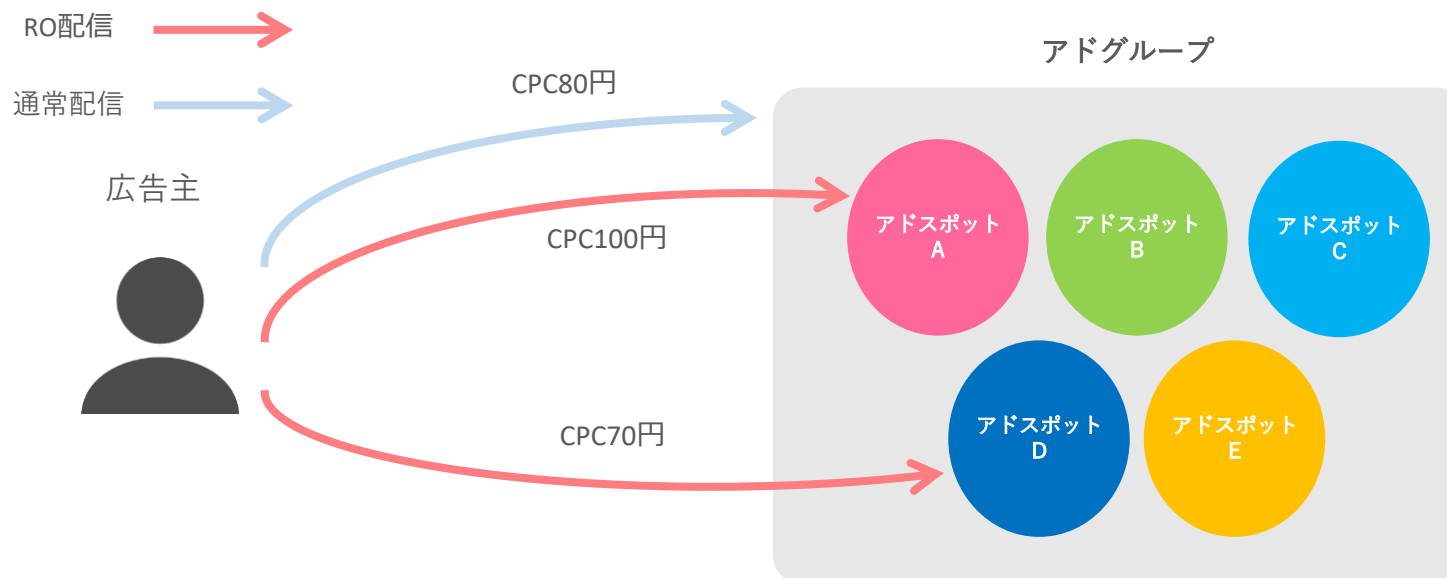
※キャンペーン設定でRTB配信と既存の配信を選択出来ます。



2

入札価格の自動調整機能

目標CPA/CPIに見合う入札価格を自動最適化する機能が進化しました。
過去の配信データを活用し、入札価格を1imp毎に配信システム側で自動で設定する
Realtime Optimizerの配信が可能になりました。



3

AmebaDMP活用によるターゲティング機能の充実

Ameba5,300万人の会員データをはじめとした様々なメディアデータを活用したターゲティング配信が可能です。広告主企業様のニーズに応じた最適な運用を実現いたします。



3

AmebaDMP活用によるターゲティング機能の充実

▼オーディエンスターゲティング

		属性	
性別	年代		興味関心
ALL	ALL	ALL	動物/ペット
男性	10代	IT/WEB	インテリア/アート
女性	20代	経済	政治
	30代	恋愛	旅行
	40代	ファッション	ビジネス
	50代	エンタメ	株/証券
	60代	アニメ	保険
	13~19歳	ゲーム	不動産
	20~34歳	スポーツ	キャリア
	35~49歳	科学	車/モータサイクル
	50歳~	本	ギャンブル
		プログラミング	美容
		デザイン	メイク・コスメ
		ママ・子育て	グルメ・レシビ
		ヘルスケア	その他

▼ブログジャンル

大カテゴリ	一般人ブログ面		著名人ブログ面										
中カテゴリ	ブログジャンル①	ブログジャンル②	女性タレント	男性タレント	ママタレント	スポーツ	MUSIC	プロフェッショナル	その他	女子力UP	クッキング	グルメ	ペット
小カテゴリ	IT/WEB	株/証券	女優	俳優	モデル	野球	POP/ROCK	ビジネス	キャラクター	女子力UP	クッキング	グルメ	ペット
	経済	保険	女性モデル	男性モデル	ギャル	サッカー	Visual系	声優	ポピュラー				
	恋愛	不動産	女子アナ/ キャスター	男性アナ/ キャスター	グラビアアイドル	格闘家	HIPHOP	料理					
	ファッション	キャリア	アイドル	パパブロガー	アイドル	ゴルフ	クラブミュージック	政治家					
	エンタメ	車/モータサイクル	グラビアアイドル	韓流	女優	競馬		漫画家					
	アニメ	ギャンブル	ギャル	ヒーロー& 元ヒーロー	タレント			作家					
	ゲーム	美容	小学生モデル		女子アナ/キャスター			芸術家					
	スポーツ	メイク・コスメ			スポーツ			文化人					
	科学	ママ・子育て			MUSIC			落語家					
	本	ヘルスケア			お笑い			マジシャン					
	プログラミング	グルメ・レシビ			プロフェッショナル			おネエ系					
	デザイン	その他			ポピュラー			演劇					
	動物/ペット				平成生まれ			ファッション					
	インテリア/アート				80年代生まれ								
	政治				70年代生まれ								
	旅行				60年代生まれ								
ビジネス				50年代生まれ									

4

多様な動画配信フォーマットによる訴求

Ameba関連メディアにおいて、メディア特性に応じた最適な動画配信フォーマットを開発しております。広告主様の様々なニーズに応じて様々な訴求が可能です。

Amebaアプリ
フィード内



Amebaブログ
ファーストビュー



Amebaブログ
記事下大画面



by.S
記事下大画面



※画像はあくまでイメージとなります。また、上記はあくまで一例となります。
※広告の掲載位置及びページレイアウト、デザインは、予告なく変更となる場合がございますので、予めご了承ください。

5

ブランドセーフティへの取り組み強化

Amebaでは、システム面と体制面の両方から、ブランドセーフティへの取り組みを強化しています。
安心して広告を掲載いただけるような健全なメディア運営に努めております。



厳正なオフィシャル審査や
コンテンツ品質の担保



システムによる
コンテンツ自動監視



24時間体制での
コンテンツ有人監視



ViewImpression
による適正な配信



Botや不正ユーザーの
システムブロック



機械学習、データ処理、解析など
スパム検知の研究ラボ



Ameba InFeed Basic

CPC／CPM課金モデルの運用型メニュー。

Ameba関連メディアの膨大な広告在庫に加え、外部メディアにも配信も行うことで圧倒的なリーチを実現します。ターゲティング機能や最適化機能が充実しており、ダイナミックな運用が実現できます。

Ameba InFeed Basic

CPC／CPM課金モデルの運用型メニュー。

多彩なターゲティングや最適化機能が充実しており、ダイナミックな運用が実現できます。

RTB配信によるAmeba以外へのメディア配信も可能です。



正式メニュー	AmebaInfeed Basic
配信面	・ Ameba(web,App) ・ by.S(web,App) ・ 外部メディア(web,App)
最低出稿金額	500,000円 (NET)
課金方法	CPC課金またはvCPM課金 (入札制)
配信期間	任意
入稿仕様	画像・テキスト・URLのセットにて入稿。 詳細は入稿規定を参照。
入稿本数	5本推奨
差し替え	最大週2回まで
入稿期限	3営業日前
レポート	管理画面より取得 <small>※管理画面内、アカウントページダウンロードボタンより「日別CSV」の数値をご参照ください。 ※レポートの数値は翌日13時までは反映に時間差が生じる可能性があります。ご注意ください。</small>

※画像はあくまでイメージとなります。また、上記はあくまで一例となります。
※広告の掲載位置及びページレイアウト、デザインは、予告なく変更となる場合がございますので、予めご了承ください。
※外部の接続先は2018年4月時点でのものとなります。予告なく変更となる場合がございますので、予めご了承ください。
※外部メディアにも掲載されますので、問題がある場合は、必ず配信開始前にご連絡ください。
※配信面について制限がある場合は、必ず配信前に弊社担当者までご連絡ください。
ご連絡いただけない場合、弊社では責任を負いかねますので、予めご了承ください。



Ameba InFeed Video

Ameba関連メディアにおいて、
動画配信が可能な再生完了課金モデルの運用型メニューです。
ターゲティング項目も充実しており、
フリークエンシーコントロールを行うことも可能です。

Ameba InFeed Video

Ameba関連メディアにおいて、動画配信が可能な再生完了課金モデルの運用型メニューです。
ターゲティング項目も充実しており、フリークエンシーコントロールを行うことも可能です。



正式メニュー	Ameba InFeed Video
配信面	Ameba Media 任意の面 ・ Ameba(web,App) ・ by.S(web)
最低出稿金額	500,000円(NET)
課金方法	CPC課金またはCPM課金 (入札制)
配信期間	任意
入稿仕様	動画素材・テキスト・画像・URLの セットにて入稿。
入稿本数	1本推奨
入稿期限	3営業日前



■ モックURL

http://content.ameba.jp/ads/mediaguide/sp_infeedvideo/

※「Ameba InFeed Video」におきましても、正式メニュー名は「Ameba Infeed Basic」となります。

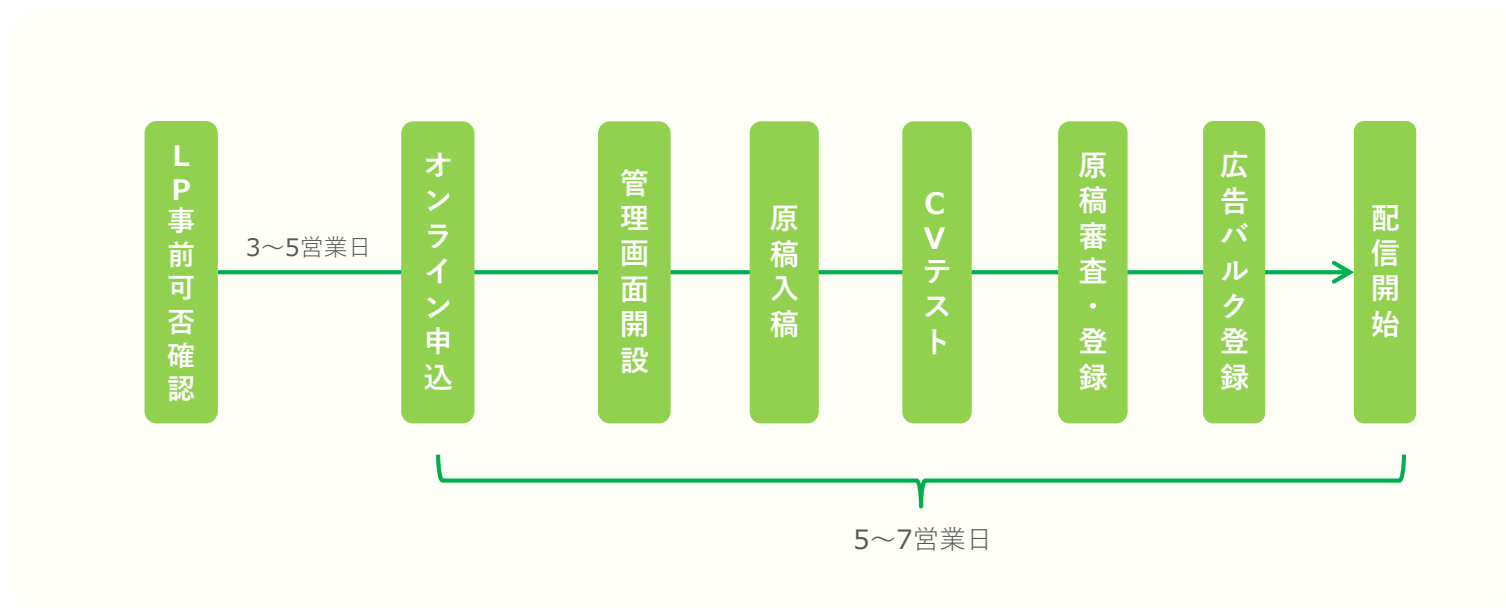
※画像はあくまでイメージとなります。また、上記はあくまで一例となります。

※広告の掲載位置及びページレイアウト、デザインは、ご報告なく
変更となる場合がございますので、予めご了承ください。

Ameba InFeed Basic 掲載フロー

LP事前可否確認にて掲載可となりましたら、アカウント開設申込ツールより申込ください。

- LP事前可否確認 ameba_infeed_kahi@cyberagent.co.jp
- アカウント開設申込ツール <https://request.aja.fm/>
- CVテスト依頼 ameba_infeed_ope@cyberagent.co.jp



※事前可否確認・CVテストの雛形は次のページをご覧ください。
※アカウント開設方法の詳細・入稿方法については、別途お問い合わせください。

Ameba InFeed Basic 事前可否確認・CVテスト依頼

事前可否確認、CVテスト依頼は以下の雛形にてご依頼ください。



事前可否確認

■宛先：

ameba_infeed_kahi@cyberagent.co.jp

■件名：

【AmebaInFeed掲載可否確認】 広告主名/代理店名

■本文：

【代理店名】 株式会社●●●●
 【広告主】 ●●●●●●●●●●●●●●
 【審査URL】 ●●●●●●●●●●●● ●● ※2
 【ステイタス】 実施決定or提案中 ※3
 【レコード番号】 ●●● ●●● ※4
 【著名人肖像利用】 有 or 無
 【著名人肖像利用許諾】 有 or 無 ※無しの場合は掲載不可となります。

【補足】

- ※1 審査には通常3営業日前後頂戴しております。
- ※2 同広告主様でURLが複数ございます場合は同じメールにてご依頼頂く形で問題ございません。
- ※3 ステイタス記載のない場合は審査できません。
 - ↳実施決定=不可箇所を全部指摘させていただきます。
 - ↳提案中=クライアント・商材ベースでの審査or不可箇所を4箇所まで指摘させていただきます。
- ※4 過去審査の修正後の再審査依頼の場合、こちらの番号の記載必須となります。
 - 過去の審査回答時のメールに記載されております。
 - 新規審査の場合は「新規」とご記載くださいませ。



CVテスト依頼

■宛先

TO : ameba_infeed_ope@cyberagent.co.jp

■件名

【CVテスト依頼】 AmebaInFeed / 2017年●月●日 / 株式会社●●●●

■本文

下記のアカウムのCVテストをお願いします。

【代理店名】 株式会社●●●●
 【代理店担当者】 ●●●●
 【Ameba担当者】 ●●●●
 【広告主】 ●●●●●●●●●●●●●●
 【URL】 ●●●●●●●●●●●●●●

【テスト規定】

●●●●●●●●●●●●●●●●
 ※氏名、住所、備考欄など、テストに規定あれば、記載ください。

メニュー共通入稿規定

AmebaInfeedでは下記の素材一式でのご入稿が必須となります。

画像

企業ロゴ
180x180px



画像
300x300px



画像
1200x628px



テキスト

スポンサー名 (1~14文字)

タイトル文 (10~30文字)

説明分 (50~125文字)

URL

URL

メニュー共通入稿規定

#	素材	規定	注意事項
1	企業ロゴアイコン	<ul style="list-style-type: none"> ・ サイズ (ヨコ×タテ) : 180×180px ・ 容量 : いずれも200KB以内 ・ 形式 : JPG、PNG (gifアニメーション不可) 	<ul style="list-style-type: none"> ※企業ロゴアイコンは必須となります。 ※透過は不可となります。 ※次頁以降の規定をクリアしない画像はNGとなります。
1	画像	<ul style="list-style-type: none"> ・ サイズ (ヨコ×タテ) : 300×300px 1200×628px ・ 容量 : いずれも200KB以内 ・ 形式 : JPG、PNG (gifアニメーション不可) 	<ul style="list-style-type: none"> ※サムネイルは2サイズ必須となります。 ※透過は不可となります。 ※次頁以降の規定をクリアしない画像はNGとなります。
2	スポンサー名	<ul style="list-style-type: none"> ・ 文字数 : 1～14文字 	<ul style="list-style-type: none"> ※スポンサー名はアカウント1つにつき1つのみの入稿をお願いいたします。 ※クライアント名もしくはサービス名のみとなります。 ※半角英数も1文字としてカウントいたします。 ※記号の連続使用、顔文字、機種依存文字は不可となります。
3	タイトル文	<ul style="list-style-type: none"> ・ 文字数 : 10～30文字 	<ul style="list-style-type: none"> ※半角英数も1文字としてカウントいたします。 ※記号の連続使用、顔文字、機種依存文字は不可となります。 ※使用可能な記号は下記のみとなります。 。、"、"&%"「」『』()??!!→←↑↓♪@¥… --々
3	説明文	<ul style="list-style-type: none"> ・ 文字数 : 50～125文字 	<ul style="list-style-type: none"> ※半角英数も1文字としてカウントいたします。 ※記号の連続使用、顔文字、機種依存文字は不可となります。 ※使用可能な記号は下記のみとなります。 。、"、"&%"「」『』()??!!→←↑↓♪@¥… --々
4	URL	<ul style="list-style-type: none"> ・ 文字数 : 半角255文字以内 ・ URL本数 (LPの種類) : 3種類まで 	<ul style="list-style-type: none"> ※計測用 (入稿用) URLで原稿毎に指定可能です。 ※複数商材は不可です。 ※アプリの場合は、配信OS分をご用意ください。 日本語の記号は使用禁止となります。 ※URLにおける使用禁止記号について `\${token_id}` -> トークンID `\${dida}` -> IDFA or Google ADID `\${kickback_url}` -> キックバックURL `\${timestamp}` -> タイムスタンプ 上記を除く、{ }の記号は使用禁止となり、ご入稿頂けません。
5	ボタン内テキスト	<ul style="list-style-type: none"> 詳細をみる/インストール/申し込む/ 資料請求する/予約する 上記5点から1つ選択 	<ul style="list-style-type: none"> ※ご指定が無い場合はAmeba任意で、適切だと思われるものを選択させて頂きます。

※配信には上記の素材が一式で必要となります。1つでも欠けたら配信できませんので、ご注意ください。
 ※サムネイルおよびテキストには規制がございますので、次頁以降を必ずご確認ください。
 ※広告の掲載位置及びページレイアウト、デザインは、予告なく変更となる場合がございますので、予めご了承ください。

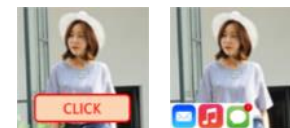
画像規定

#	項目	説明
1	ユーザーに不快感を与えるような表現	美容系広告などで不快感を覚えるような不衛生な表現（汚れた肌、皮膚、毛穴、頭皮のアップ表現など）や身体的特徴をネガティブに打ち出す表現（肥満やなど）はNGとなります。
2	ユーザーにアダルト想起を与えるような表現	アダルト要素のあるもの（赤ら顔、顔が重なりあうものなど）、下着姿など過度な肌露出があるもの、人体の局部を強調したもの、などはNGとなります。
3	ユーザーに不安感、恐怖感を与えるような表現	恐怖感や不安感を与えるおそれのある表現（暴力、死、犯罪、解雇、破産、損害賠償、訴訟、請求、怪奇現象、宗教などを想起するものなど）はNGとなります。
4	ユーザーに誤解を与えるような表現	ボタン、アイコン、検索窓など、ユーザーの誤作動を誘発するおそれのあるもの、アクションを半強制的に促すような表現などはNGとなります。
5	著名人・タレント肖像権	画像内に著名人・タレントの肖像が利用されている場合は、著名人ブログ面などの一部面には掲載できません。
6	画像の境界の処理	四隅を角丸にしたデザイン、外枠のあるデザインなどはNGとなります。
7	画像に端末機器を含める場合の表現	画像にスマートフォンやタブレットなどの端末機器を含める場合、機種の特定ができないように考慮した表現にしてください。 ※ホームボタン、インカメラ、受話口、ブランドロゴなどは特定できる要素となりNGとなります。
8	画像内テキストの文字スタイル	画像内テキストについて、複数の文字色を使用したもの、複数のフォントを使用したもの、POP系や勘亭流などに類似するフォントを使用したものなど、広告色が強いと判断されるものはNGとさせていただきます。 ※媒体判断となりますこと、予めご了承ください。

NG例



NG例



NG例



OK例



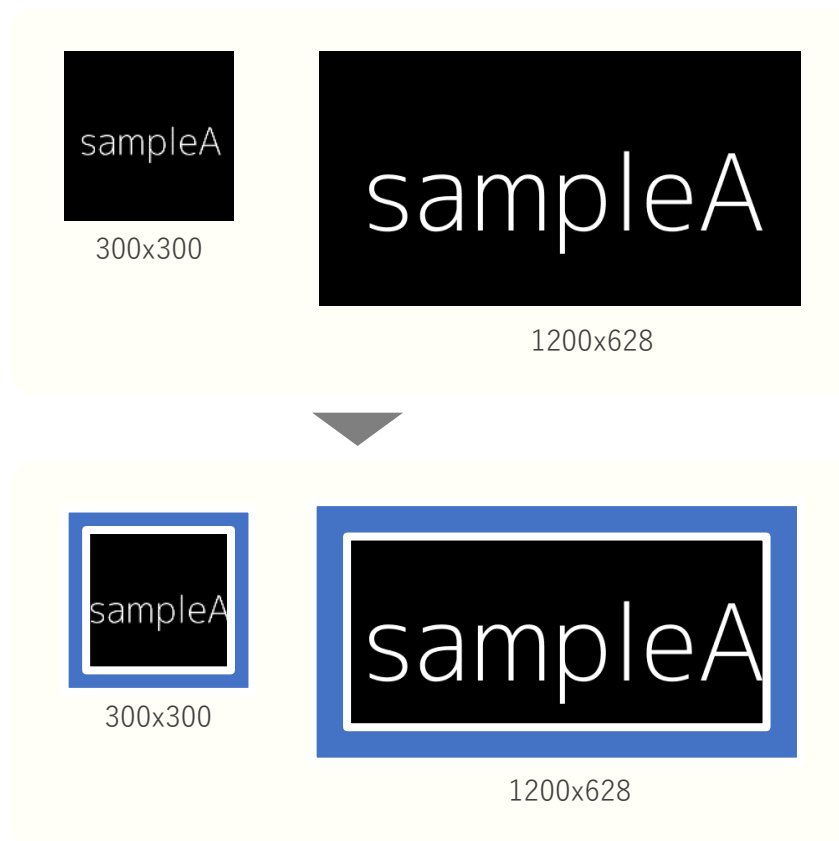
OK例



※上記以外にも媒体判断で掲載をお受けできない場合がございますので、予めご了承ください。

画像トリミング規定

AmebaInfeedの配信メディアである、AJA Recommend Engine、およびSSPにおきましては、ご入稿いただいた画像が**上下左右最大10%**ほどトリミングされることがございますので、予めご了承ください。



※アスペクト比は変更されません。

※2018年10月時点では、Ameba,by.Sにおいてはトリミングはございませんが、変更の可能性はありますので、予めご了承ください。

※ご報告なく変更となる場合がございますので、予めご了承ください。

テキスト規定

下記の規定がございます。規定に基づき、テキストの作成をお願いいたします。

#	項目	説明
1	使用可能文字	記号は下記のみ使用可となります。 。、,;"&&%% 「」 『』 () () ??!! →←↑↓♪@¥・… ー-々 【】 [[]] <> #☆♪
2	顔文字、連続記号	顔文字やそれと取れるもの、また連続した記号を含むものはNGとなります。 (記号の連続使用は2文字までとします。) ≪例≫ (^ω^)(^ω^) *¥(^o^)/**¥(^o^)/**¥(^o^)/* ♪♪♪ !?!? など
3	広告色の強い文言	自然な文脈での訴求ではない、広告色の強い文言はNGとなります。 ≪例≫ Amebaおすすめの・・・ タレント○○がおすすめしている など
4	リンク先との整合性	テキストがリンク先 (LPなど) の内容と差異があるものはNGとなります。 ≪例≫ LP内に記載がないのに、日本一や痩せを表す擬音語の文言 など

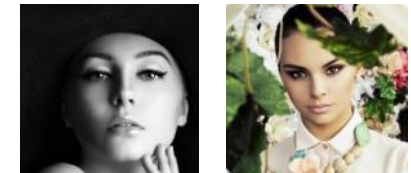
※上記以外にも媒体判断で掲載をお受けできない場合がございますので、予めご了承ください。

メディア独自規定(by.S)

通常の規定に加え、by.Sでは独自の媒体基準を設けております。下記の規定にご注意ください。

#	項目	説明
1	ユーザーとの親和性	<p>by.Sユーザーと親和性に欠ける人物の画像およびテキストの使用はNGとなります。</p> <p>《例》</p> <ul style="list-style-type: none"> ・ユーザー層（20代後半の都会的で洗練された働く女性）と親和性が低い人物の画像およびテキストはNG ・ママ層を意識した画像およびテキストはNG（ママ、主婦、赤ちゃん、子供など） ・男性がメインとなった画像およびテキストはNG ・起用されているタレントがby.Sのターゲット層と著しくズレている場合はNG（ティーン、青文字系、ママ、ギャル、お笑い芸人など） ・女優やモデルなど、ファッション性が高いと媒体に判断された人物はOK
2	価格訴求	<p>価格、安さ、お得さをアピールする画像およびテキストはNGとなります。</p> <p>《例》</p> <p>「無料」「〇〇円」「半額」「お得」などはNG</p>
3	アニメ、マンガ絵	アニメ、マンガ絵の画像はNGとなります。
4	表現の美しさ	<p>表現が美しくない画像およびテキストはNGとなります。</p> <p>《例》</p> <p>「ヤバイ」「マジで」「すげー」などはNG</p>
5	画像内テキスト・デザイン	<p>訴求商品およびサービスと同列程度で文字が目立つ訴求はNG</p> <p>by.Sの世界観と著しくかけ離れたクリエイティブデザインはNG</p>

OK例



許容例



NG例



※上記以外にも媒体判断で掲載をお受けできない場合がございますので、予めご了承ください。

AmebaInFeed Video 入稿規定

Ameba Infeed Video Ameba

■ヘッダー枠

素材	規定	注意事項
動画	<ul style="list-style-type: none"> ■サイズ 横縦比：16×9 ■容量 2GB以内 ■形式 MP4 or mov ■動画時間 1秒以上120秒以内 	※音声デフォルトOFFのため動画下部に字幕設置可能。媒体指定の入稿シートに全角半角問わず15文字以内テキストと表示秒数範囲指定（1秒刻み）を記載の上、ご入稿ください。 ※1動画内に設置する字幕の本数制限なし ※左記以外はYouTubeのURL。
サムネイル画像	<ul style="list-style-type: none"> ■サイズ タテ252px ×ヨコ 172px ■容量 JPG/PNG/GIF ■形式 200KB以内 	
原稿本数	1本まで	
リンク先	1箇所のみ ※URLは半角255文字以内	
原稿差し替え	不可	

■Ameba フッター枠

素材	規定	注意事項
動画	<ul style="list-style-type: none"> ■サイズ 横縦比：16 × 9 ■容量 2GB以内 ■形式 MP4 or mov ■動画時間 1秒以上120秒以内 	※下着姿や水着姿など、過度に肌の露出が多いクリエイティブはNGとなります。 ※クリエイティブ内に著名人・タレントの肖像が利用されている場合は、配信面が限られる可能性がございます。 ※左記以外はYouTubeのURL。 ※入稿時は入稿シートに動画の秒数を記載
字幕 (動画内表示テキスト)	15文字以内	※複数字幕再生可能 ※再生時間の指定必須 例：N秒～N秒 字幕①を表示
スポンサー名	文字数：16文字	※クライアント名もしくはサービス名のみとなります。 ※半角英数も1文字としてカウントいたします。 ※記号の連続使用、顔文字、機種依存文字は不可となります。
説明文	文字数：24文字	※半角英数も1文字としてカウントいたします。 ※記号の連続使用、顔文字、機種依存文字は不可となります。 ※使用可能な記号が右記のみとなります。 。、。”&%%% 「」『』()??!?!→←↑↓♪@¥… --々
URL	文字数：半角255文字以内 URL本数（LPの種類）：3種類まで	※計測用（入稿用）URLで原稿毎に指定可能です。 ※複数素材は不可です。 ※アプリの場合は、配信OS分ご用意ください。
ボタン	「詳細をみる」「インストール」「申し込む」「予約する」「資料請求する」	※必ず選択してください。
サムネイル（任意） ※動画再生前、動画完了後に表示 ※再生前、完了後とそれぞれサムネイルが設定可能	<ul style="list-style-type: none"> ■サイズ（ヨコ×タテ） 300 x 300 px ■容量：400KB以内 ■形式：JPG、PNG (gifアニメーション不可) 	※透過は不可となります。 ※画像内におけるテキストが画像全体の20%以上を占めるものはNGとなります。 ※下着姿や水着姿など、過度に肌の露出が多いクリエイティブはNGとなります。 ※角丸でデザインされたクリエイティブはNGとなります。 ※クリエイティブ内に著名人・タレントの肖像が利用されている場合は、配信面が限られる可能性がございます。
第3者配信タグ（任意）		※設置して配信が可能かを事前に確認させていただきます。

AmebaInFeed Video入稿規定

Ameba Infeed Video by.S

素材	規定	注意事項
動画	<ul style="list-style-type: none"> ■サイズ 横縦比：16×9 ■容量 2GB以内 ■形式 MP4 or mov ■動画時間 15秒以上120秒以内 	<p>※下着姿や水着姿など、過度に肌の露出が多いクリエイティブはNGとなります。</p> <p>※クリエイティブ内に著名人・タレントの肖像が利用されている場合は、配信面が限られる可能性があります。</p> <p>※左記以外はYouTubeのURL。</p> <p>※入稿時は入稿シートに動画の秒数を記載</p>
字幕 (動画内表示テキスト)	15文字以内	<p>※複数字幕再生可能</p> <p>※再生時間の指定必須 例：N秒～N秒 字幕①を表示</p>
スポンサー名	文字数：10文字	<p>※クライアント名もしくはサービス名のみとなります。</p> <p>※半角英数も1文字としてカウントいたします。</p> <p>※記号の連続使用、顔文字、機種依存文字は不可となります。</p>
説明文	文字数：16文字	<p>※半角英数も1文字としてカウントいたします。</p> <p>※記号の連続使用、顔文字、機種依存文字は不可となります。</p> <p>※使用可能な記号が右記のみとなります。..、,;"&%%「」『』() () ??! →←↑↓♪@¥… --々</p>
URL	文字数：半角255文字以内 URL本数 (LPの種類)：3種類まで	<p>※計測用 (入稿用) URLで原稿毎に指定可能です。</p> <p>※複数商材は不可です。</p> <p>※アプリの場合は、配信OS分ご用意ください。</p>
ボタン	「詳細をみる」「インストール」 「申し込む」「予約する」「資料請求する」	※必ず選択してください。
サムネイル (任意) ※再生完了後に表示	<ul style="list-style-type: none"> ■サイズ (ヨコ×タテ) 640 x 360 px ■容量：200KB以内 ■形式：JPG、PNG (gifアニメーション不可) 	<p>※透過は不可となります。</p> <p>※画像内におけるテキストが画像全体の20%以上を占めるものはNGとなります。</p> <p>※下着姿や水着姿など、過度に肌の露出が多いクリエイティブはNGとなります。</p> <p>※角丸でデザインされたクリエイティブはNGとなります。</p> <p>※クリエイティブ内に著名人・タレントの肖像が利用されている場合は、配信面が限られる可能性があります。</p>
第三者配信タグ (任意)	※設置して配信が可能かを事前に確認させていただきます。	

業種・訴求の規制および動画素材に関する権利処理について

本メニューでは独自の掲載可否規定を設けさせていただいております。
 ご検討いただく際は下記をご確認の上、詳細については担当者までお問い合わせください。

業種・訴求規制

掲載不可の業種・訴求について		
業種規制	掲載不可	<ul style="list-style-type: none"> ●消費者金融 ●カードローン ●毛髪/体臭関連商品 ●病院 ●パチンコ ●宗教 ●ノウハウ系情報商材 ●モバイル課金サービス ●出会い系サービス ●結婚紹介サービス ●美容整形 など
訴求規制		<ul style="list-style-type: none"> ●犯罪、ホラー、その他残虐性を伴う表現 ●肌の過剰な露出を伴う表現 ●性的イメージを想起させる表現 ●ユーザーのコンプレックスを煽る表現 ●薬事法に抵触する表現 ●価格・割引率やポイントインセンティブ (アメーバ内仮想通貨含む)をメインに置いた訴求 ●その他、Amebaのイメージにそぐわない、 あるいは、ユーザーに不快感を与える可能性がある、 と媒体が判断するもの

※上記以外にも媒体判断で掲載をお受けできない場合がございますので、予めご了承ください。必ず事前媒体審査をお願いいたします。

権利処理

各広告商品実施に際して、動画素材を広告掲載するにあたって必要になる一切の権利処理および音楽利用における権利処理については、
 広告主様で行っていただきますので、**お申込・ご入稿の際には下記内容を必ず備考欄への記載をお願い致します。**

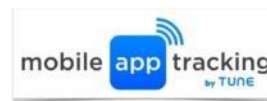
動画素材の権利について

本入稿物（動画）を広告掲載するにあたって必要となる著作権等の知的財産権、その他（画像、音楽、出演者に関する権利を含みます）権利の一切については、
 ●●●●●株式会社にて予め許諾を得ていることを保証いたします。

また、音楽利用における権利処理（楽曲著作権管理団体からの許諾、報告、支払などを含む）Xについては、●●●●●株式会社にて行うものといたします。

キックバック連携済のSDK

アプリ案件でのご実施につきましては、以下の計測ツールと連携をしております。
またWEB案件でのご実施の際にもキックバックが可能となりました。
設定に関しましては担当者へお問い合わせくださいませ。



外部タグの埋め込みについて

外部タグの埋め込みについて、以下の計測ツールと連携しております。

メニュー	DCM経由の配信可否	impタグベンダー別設置可否						上限設置数	クリエイティブ別設置可否	クリエイティブ別上限設置数	impタグ受け入れ形式	注意事項
		DAR	cinara	DCM	マクロミル	Peopleタグ	sizmek					
静止画 (Infeed)	×	○	○	○	○	×	○	1	○	1	imgタグのみ	※一部設置できない面がございます。

※連携計測ツールは期間内で随時変更の可能性がございます。
 ※詳細内容については、お問い合わせください。